

Born2Run



6 Aprile 2025

VIENNA CITY MARATHON



Maratona

Mezza Maratona & Staffetta

PROGRAMMA SOLO HOTEL

4-7 APRILE 2025

Vienna con Born2Run

Eleganti Palazzi liberty ed edifici storici, curati giardini e Musei importanti sulle note di Strauss e Mozart. Il cuore di Vienna ha un confine ben chiaro: è il Ring, un boulevard grandioso, simbolo della monarchia. Al suo interno i principali monumenti e luoghi da visitare: dal Palazzo Reale al Quartiere dei Musei, dal Municipio al Parco Cittadino, con le guglie del Duomo di Santo Stefano sempre sullo sfondo. Una città di gran classe, romantica per definizione, tra opere d'arte e golose pasticcerie



Vienna è stata teatro il 12 ottobre 2019 dell'impresa di **Eliud Kipchoge**, che per la prima volta nella storia ha abbattuto il muro delle due ore sulla Maratona.

Il suo **1:59:40** è un motivo in più per percorrere queste strade su cui si snoda gran parte del tracciato di gara, entrate di diritto nella leggenda del mondo del Running



Programma di viaggio

Venerdì 4 Aprile 2025

Partenza dall'Italia (possibilità di includere volo o treno) e sistemazione in Hotel.

Per i Runner possibilità di ritiro del pettorale nel pomeriggio.
Pernottamento.

Sabato 5 Aprile 2025

Prima colazione in Hotel. Giornata a disposizione per la scoperta della città.

Per i Runner, ritiro del pacco gara e pettorale.
Pernottamento.

Domenica 6 Aprile 2025

Prima colazione in Hotel.

La **Maratona**, la **Mezza-Maratona** e la **Staffetta a 4** prendono il via alle **ore 09.00** presso la Wagramerstrasse/palazzi ONU, vicino alla Reichsbrücke.

L'arrivo si trova nel Centro della città: tra il Burgtheater e Rathausplatz.

Rientro individuale in hotel. Pernottamento.

Lunedì 7 Aprile 2025

Prima colazione in hotel. Rilascio delle camere con possibilità di lasciare i bagagli presso il deposito dell'Hotel fino all'ora della partenza. Rientro in Italia autonomo.

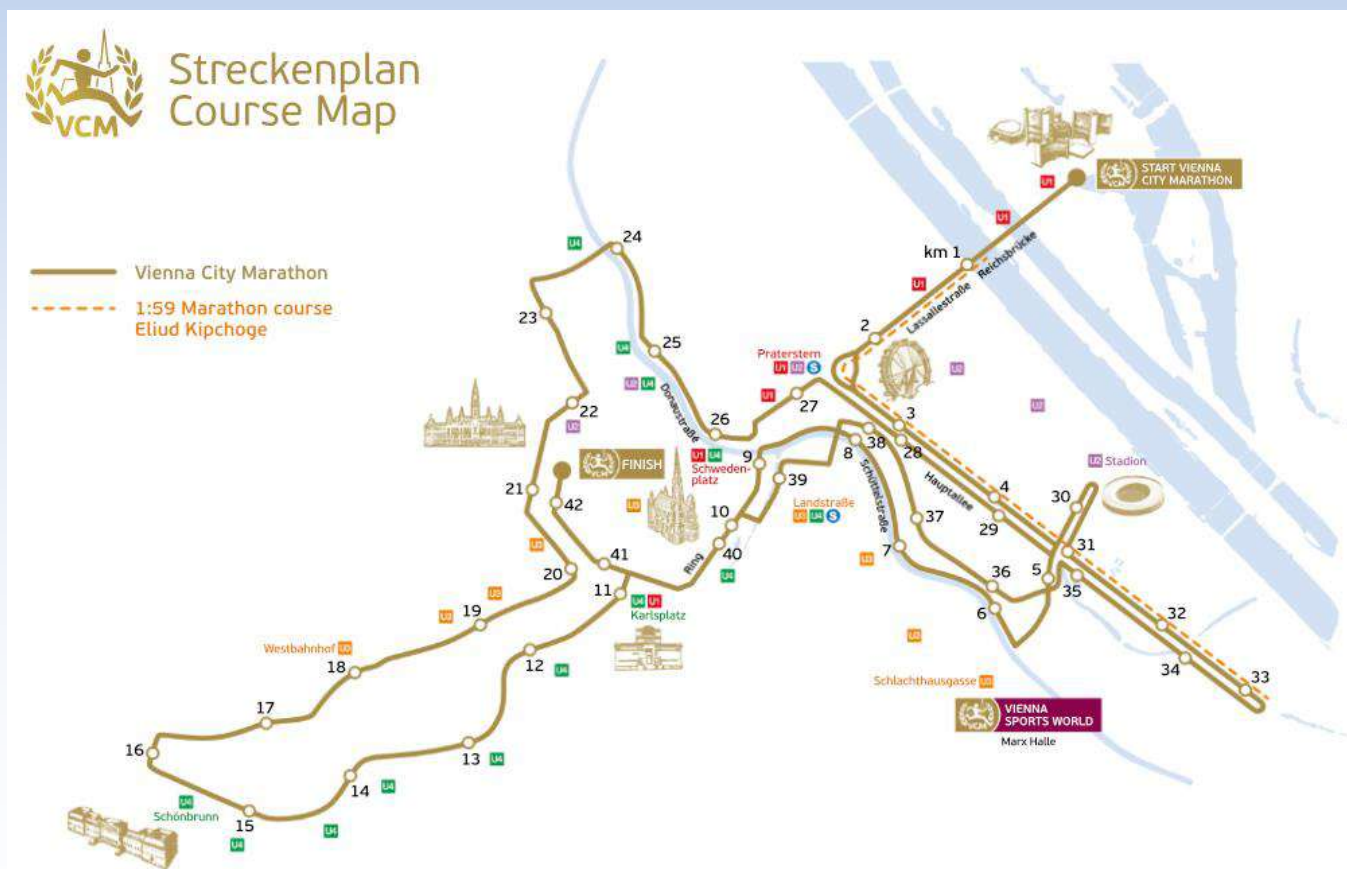
Percorso

Si parte dal **Reichsbrücke**, il ponte sul Danubio, che una volta attraversato darà accesso alla zona di Prater Park, caratterizzato dalla ruota panoramica.

Da qui il percorso costeggia il **Donaukanal** e punta dritto verso il centro storico della città con la famosa **RingStrasse** e il passaggio da punti di interesse come l'Opera House di Vienna.

La “**Strada ad Anello**” viene momentaneamente abbandonata per un'escursione nella zona più a est per arrivare sotto al palazzo di Schonbrunn, per dirigersi verso il Municipio e nuovamente sul canale del Danubio, fino al ritorno a Prater Park e a un nuovo passaggio per le strade di inizio corsa.

Il traguardo è a **Universitätsring** di fronte al Burgtheater.

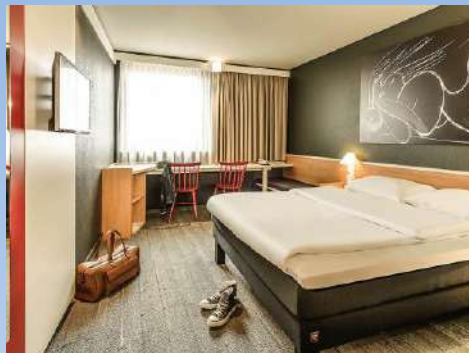


Hotel

IBIS Mariahilf Wien 3*

Mariahilfer Guertel 22-24 – 1060 Vienna

www.all.accor.com



Stile internazionale e fascino viennese: **l'IBIS Wien Mariahilf** è un'ottima base per turismo (tour Big Bus e Blue Line), shopping, affari e spettacoli musicali. In posizione centrale vicino alla stazione ferroviaria di Westbahnhof e con molte linee U-Bahn e del tram nelle vicinanze, consente di raggiungere rapidamente le destinazioni principali di Vienna.

A soli 5 minuti a piedi da Mariahilferstrasse, principale strada commerciale di Vienna e circa 300 metri dal Raimundtheater.

A 15' di metro dalla partenza, a 3 fermate di metro dall'arrivo delle gare.

Prima colazione a buffet e Free WIFI inclusi.

Quote individuali di partecipazione

Colazione a buffet e City Tax include

In CAMERA	3 NOTTI 4-7 APR 2025	NOTTE EXTRA
TRIPLA	€ 360	€ 90
DOPPIA - MATRIMONIALE	€ 390	€ 100
SINGOLA	€ 590	€ 170
1 BAMBINO fino a 6 ANNI NON compiuti	€ 45	€ 15

Le Gare



PETTORALE MARATONA

€ 130

PETTORALE MEZZA MARATONA

€ 100

STAFFETTA A 4

€ 195

PREZZI SPECIALI 

Data: Domenica 6 Aprile 2025

Orario di partenza: dalle ore 9:00 con partenza a onde

Luogo di Partenza: Wagramer Straße/Reichsbrücke

Tempo limite Maratona e Staffetta: ore 15:30

Tempo limite Mezza Maratona : ore 13:00

Traguardo: Ringstraße/Burgtheater

Iscrizioni entro il 11 febbraio 2025
salvo esaurimento pettorali

Quota individuale di partecipazione

La quota comprende:

- Sistemazione presso Hotel IBIS Mariahilf – 3 notti - in camere con servizi privati
- Trattamento di pernottamento e **prima colazione a buffet**
- Assistenza Born2Run in Hotel (con min. 20 partecipanti)
- Spese gestione pratica (€ 30)
- L'area MyRun per i documenti di viaggio e materiale informativo
- Assicurazione di viaggio AMI ASSISTANCE, Spese mediche e Bagaglio: medico-sanitaria (max € 10.000), bagaglio (max € 1000) con estensione alle pandemie

La quota non comprende:

- Volo Italia/Vienna
- Iscrizioni alle gare (quotate separatamente)
- Pasti e bevande, visite ed escursioni
- Trasferimenti a Vienna e in Italia
- Eventuali prescrizioni sanitarie richieste (es. tamponi, etc.).
- Mance, extra e tutto quanto non espressamente indicato come compreso

Non abbiamo inserito il costo del volo, ma di volta in volta sarà nostra cura trovare le migliori combinazioni di orario e prezzo per garantirvi la tariffa più vantaggiosa al momento effettivo della prenotazione, applicando quando disponibili
PROMOZIONI e/o nostre CONVENZIONI!

Informazioni utili

Le quote suddette sono dinamiche e legate alla reale disponibilità, potrebbero quindi essere soggette a variazione fino al momento della definitiva conferma del cliente.

Documenti richiesti

Carta d'identità valida per l'espatrio o **passaporto valido**

Prenotazioni

ONLINE: da born2run.it/vienna fino a esaurimento dei pacchetti Online

VIA EMAIL: inoltrando richiesta di preventivo dal sito, lo si riceverà insieme alle schede anagrafiche da compilare per la prenotazione.

In entrambi i casi, la prenotazione è completa dopo la firma digitale sul contratto e il versamento dell'acconto.

Acconto: (per persona) € 40% della quota base + ev. BIGLIETTO AEREO + iscrizione Maratona (se richiesta) + ev. costo polizza assicurazione annullamento

Saldo: entro il 04/03/2025

Estremi bancari: INTESA SAN PAOLO –
Filiale imprese Reggio Emilia – P.zza
Martiri del 7 luglio 2 – Reggio Emilia
IBAN: IT08 L030 6912 8281 0000 0002
364 / BIC: BCITITMM
Intestato a: Melville Travel & Leisure
S.R.L. – Reggio Emilia

Penalità in caso di cancellazione

30% quota di partecipazione per cancellazione **fino a 90** giorni prima della partenza

50% quota di partecipazione per cancellazione tra **89-60** giorni prima della partenza

90% quota di partecipazione per cancellazione tra **59-30** giorni prima della partenza

100% quota di partecipazione per cancellazione da **29** giorni precedenti la partenza (anche in caso di non presentazione, in caso di impossibilità a intraprendere il viaggio per difetto e/o mancanza dei documenti personali di espatrio.

Quota Pettorale: 100% dal momento della prenotazione.

Se gli importi già versati a B2R fossero inferiori alle penali in essere al momento della cancellazione, il partecipante dovrà versare l'importo dovuto entro 5 giorni dalla data dell'annullamento.

Nel caso in cui il recesso non riguardi tutti gli occupanti di una camera, ma solo una loro parte, le persone che mantengono il contratto sono tenute a pagare la quota di partecipazione dovuta per la nuova sistemazione.

I biglietti aerei emessi sono nominativi, non consentono cambi di data e non sono modificabili ne' rimborsabili

Assicurazioni di Viaggio

GLOBY ROSSO Plus

Polizza assicurativa completa assistenza sanitaria e spese mediche. Tutte le prestazioni di assistenza sanitaria e spese mediche operanti anche in caso di malattie preesistenti, epidemie o malattie pandemiche diagnosticate, come il Covid 19, e sconvolgimenti della natura.

Consulta la polizza completa, [CLICCA QUI.](#)

COSTO POLIZZA EUROPA:

- fino a 4 giorni: € 29,50
- Da 5 a 10 giorni: € 49

GLOBY GIALLO Plus

Polizza assicurativa per rinuncia al viaggio

CARATTERISTICHE PRINCIPALI

Rimborso della penale addebitata a seguito di rinuncia al viaggio per qualsiasi motivo oggettivamente documentabile che colpisca l'assicurato, un suo familiare, come ad esempio: malattia, ricovero ospedaliero, decesso, quarantena dell'Assicurato o del compagno di viaggio, revoca delle ferie, motivi professionali. Sono coperte anche le rinunce a seguito di patologie preesistenti o di patologie della gravidanza.

Consulta la Polizza completa, [CLICCA QUI.](#)

COSTO: 7,9% del costo del viaggio

GLOBY VERDE

CARATTERISTICHE PRINCIPALI

- *Tutte le garanzie di Globy Rosso Plus
- *Tutte le garanzie di Globy Giallo Plus

Consulta la Polizza completa, [CLICCA QUI.](#)

COSTO POLIZZA EUROPA:

- *fino a 4 giorni: € 30,50 p.p. + 5,8% del costo del viaggio
- *da 5 a 10 giorni: € 43,50 p.p. + 5,8% del costo del viaggio