

Born2Run

NEW YORK CITY HALF MARATHON 2025

OFFICIAL INTERNATIONAL
TOUR OPERATOR



NYRR NEW YORK ROAD RUNNERS

16 MARZO 2025

PROGRAMMA Hotel-Pettorale

14-17 MARZO 2025

...e possibilità di estendere il soggiorno!

NEW YORK con Born2un

Partenza a Brooklyn, a Prospect Park per salire poi, scavalcando il Manhattan Bridge, a Manhattan e costeggiare l'East River fino al mitico Palazzo di Vetro delle Nazioni Unite. Da qui a Times Square, il cuore pulsante di Manhattan, per proseguire lungo la 7^a Avenue puntando a Central Park, dove la gara si conclude, non senza aver prima assaggiato i saliscendi del polmone verde di questa incredibile città.



Si tratta di una vera e propria gara urbana tra i grattacieli e i viali della magnifica New York, in cui non è necessario essere dei maratoneti.

**Con Born2Run hai il tuo pacchetto:
Hotel + Colazione +
Pettorale NYC HALF
Possibilità di
personalizzare le tue date!**



PROGRAMMA DI VIAGGIO

Venerdì 14 marzo 2025

Partenze dall'Italia con voli autonomi.

All'arrivo a New York trasferimento in Hotel e sistemazione nelle camere prenotate. Tempo a disposizione magari per subito ritirare il pettorale all'Expo. Pernottamento.

Sabato 15 marzo 2025

Giornata a disposizione per attività individuali e/o escursioni facoltative. C'è sempre qualcosa da scoprire in una città che si rinnova a ritmi velocissimi. Pernottamento.

Domenica 16 marzo 2025

È il giorno tanto atteso. Alle ore 07.30 partenza della Mezza Maratona da **Prospect Park a Brooklyn** (vicino al Grand Army Plaza) per raggiungere il traguardo a Central Park West all'altezza della 75th St. con un party di fine gara. Rientro libero in Hotel. Dopo un meritato riposo, pomeriggio a disposizione per visite e/o shopping individuale. Pernottamento.

Lunedì 17 marzo 2025

In tempo utile, trasferimento autonomo all'aeroporto per il volo di rientro.

HOTEL

Fairfield Inn & Suites New York Manhattan/Times Square 3*

330 W 40th St, New York, NY 10018, Stati Uniti



Situato a pochi passi da Times Square, il Fairfield Inn & Suites By Marriott New York Manhattan/Times Square dispone di un bar con vista sulla città. Penn Station si trova a 800 metri.

Tutte le camere dispongono di connessione WiFi gratuita, TV a schermo piatto con 4 canali HBO, docking station per iPod e set da stiro. La struttura dispone di un centro fitness aperto 24 ore su 24 con attrezzature cardio e pesi. **È inclusa la prima colazione in Hotel.** Central Park dista circa 2 km mentre per raggiungere la Partenza a Brooklyn si può utilizzare il comodo collegamento diretto Metro da Times Square.

QUOTE INDIVIDUALI DI PARTECIPAZIONE

SOLO HOTEL

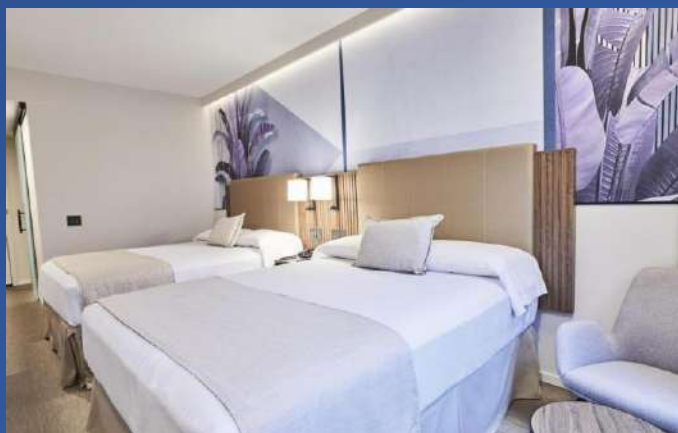
	3 notti	Notte Extra
Quadrupla	€ 575	€ 90
Tripla	€ 655	€ 115
Matrimoniale	€ 730	€ 140
Doppia 2 letti	€ 830	€ 170
Singola	€ 1.145	€ 280
Bambino* 2-16 n.c.	€ 95	€ 30

*In camera con 2 adulti paganti quota in Doppia 2 letti

HOTEL

Riu Plaza Manhattan Times Square 4*

145 W 47th St, New York, NY 10036, Stati Uniti



Situato in posizione ideale a New York, a 50 m da Times Square, il Riu Plaza Manhattan Times Square offre sistemazioni climatizzate, un ristorante, il WiFi gratuito e un bar. Questo hotel a 4 stelle presenta una reception aperta 24 ore su 24 e un centro business. La struttura è non fumatori e sorge a 400 metri dal Radio City Music Hall. Gli alloggi dispongono di TV a schermo piatto, scrivania, bagno privato, biancheria da letto e asciugamani. Sono inoltre provvisti di un frigorifero.

Tra i luoghi di interesse nelle vicinanze scoprirete il Broadway Theatre e la Carnegie Hall.

Prima Colazione Inclusa in Hotel.

Linea diretta per lo Start a pochi passi.

QUOTE INDIVIDUALI DI PARTECIPAZIONE

SOLO HOTEL

	3 notti	Notte Extra
Quadrupla	€ 640	€ 120
Tripla	€ 700	€ 145
Matrimoniale	€ 800	€ 170
Doppia 2 letti	€ 875	€ 195
Singola	€ 1.285	€ 340
Bambino* 2-11 n.c.	€ 135	€ 45

*In camera con 2 adulti paganti quota in Doppia 2 letti

PETTORALE E EXTRA

**PETTORALE GARANTITO
NYC Half 2025**

€ 225

**Quota INFANT (0-2 anni)
nel letto con 2 genitori**

€ 30

OFFICIAL INTERNATIONAL TOUR OPERATOR

UNITED AIRLINES
NYC HALF

NYRR NEW YORK ROAD RUNNERS



La quota comprende:

- Sistemazione presso l'Hotel scelto, in camera con servizi privati, incluse tutte le tasse
- Trattamento pernottamento + prima colazione a buffet
- Assistenza Born2Run e App My Melville-NYC Half 2025 con un login riservato. (min. 20 partecipanti)
- L'area MyRun per i documenti di viaggio e la B2R card elettronica
- Assicurazione di viaggio AMI ASSISTANCE, Spese mediche e Bagaglio: medico-sanitaria (max € 50.000), bagaglio (max € 1000) con estensione alle pandemie
- Spese gestione pratica (€ 45 per persona)

La quota NON comprende:

- Voli Italia/New York/Italia
- Pettorale NYC HALF 2025 quotato a parte
- Trasferimenti a NYC e in Italia
- Pasti e bevande, mance, extra e tutto quanto non espressamente indicato come compreso

Informazioni utili

Le quote suddette sono dinamiche e legate alla reale disponibilità, potrebbero quindi essere soggette a variazione fino al momento della definitiva conferma del cliente.

Prenotazioni:

ONLINE: da born2run.it/newyorkhalf – disponibilità dei pacchetti Online limitata

VIA EMAIL: inoltrando richiesta di preventivo dal sito, lo si riceverà insieme alle schede anagrafiche da compilare per la prenotazione.

Acconto: (per persona) 40% della quota di partecipazione + iscrizione Mezza-Maratona (se richiesta) + ev. costo polizza assicurazione annullamento

Saldo: entro il 05/02/2025

Estremi bancari: INTESA SAN PAOLO – filiale imprese Reggio Emilia – P.zza Martiri del 7 luglio 2 – Reggio Emilia

IBAN: IT08 L030 6912 8281 0000 0002 364 / BIC: BCITITMM

Intestato a: Melville Travel&Leisure S.R.L. – Reggio Emilia

Penalità in caso di cancellazione

30% quota di partecipazione per cancellazione fino a 90 giorni prima della partenza

50% quota di partecipazione per cancellazione tra 89-60 giorni prima della partenza

90% quota di partecipazione per cancellazione tra 59-30 giorni prima della partenza

100% quota di partecipazione per cancellazione da 29 giorni precedenti la partenza (anche in caso di non presentazione, in caso di impossibilità a intraprendere il viaggio per difetto e/o mancanza dei documenti personali di espatrio.

Quota Pettorale: 100% dal momento della prenotazione.

Se gli importi già versati a B2R fossero inferiori alle penali in essere al momento della cancellazione, il partecipante dovrà versare l'importo dovuto entro 5 giorni dalla data dell'annullamento.

Nel caso in cui il recesso non riguardi tutti gli occupanti di una camera, ma solo una loro parte, le persone che mantengono il contratto sono tenute a pagare la quota di partecipazione dovuta per la nuova sistemazione.

I biglietti aerei emessi sono nominativi, non consentono cambi di data e non sono modificabili ne' rimborsabili

IMPORTANTE SAPERE

CAMERE TRIPLE e QUADRUPLE: è importante sapere che negli U.S.A., le camere triple (intese con 3 letti) o quadruple (4 letti) non esistono! Quindi, per camera tripla o quadrupla si intende l'uso della camera con due letti ad una piazza e mezza, per tre o quattro persone.

DEPOSITO "EXTRA" CON CARTA DI CREDITO: Molti hotel richiedono al momento del check-in la garanzia della carta di credito. In caso non vengano utilizzati servizi extra non sarà addebitato nessun costo.

MODIFICA PACCHETTO VIAGGIO: trattandosi di pacchetti di viaggio con prenotazioni individuali, spesso con tariffe promozionali, i biglietti aerei una volta emessi non consentono cambi di data o cambi di itinerario. Inoltre, in caso di annullamento, i biglietti non sono rimborsabili.

ASSICURAZIONE ANNULLAMENTO: visto l'importo del pacchetto suggeriamo la stipula di una polizza annullamento. Born2Run vi propone varie alternative (vedi programma). Tutte le polizze devono essere richieste dal cliente contestualmente alla data di conferma della prenotazione!

PETTORALE: in caso di annullamento, il pettorale non è rimborsabile e non è trasferibile ad altra persona.

CHECK IN ONLINE E PREASSEGNAZIONE POSTI: le possibilità e modalità di check-in online e di assegnazione posti delle diverse Compagnie Aeree sono soggette a variazioni periodiche da parte delle Compagnie stesse. Il check-in online (quando reso possibile dalla Compagnia aerea) è a cura del cliente. In caso necessitate di preassegnazione posti fatecene richiesta e, ove possibile, Vi comunicheremo le possibilità e i costi.

Documenti di viaggio NECESSARI per cittadini italiani

- PASSAPORTO VALIDO
- ESTA o VISTO TURISTICO

È responsabilità del viaggiatore controllare e essere in regola con i requisiti di documentazione relativi a passaporto, visto, prescrizioni sanitarie e di ingresso applicabili al viaggio che vuole intraprendere.

Prima della partenza deve sempre controllare le indicazioni di viaggio ufficiali e aggiornate del governo del paese di partenza, del paese di destinazione e del paese di cittadinanza.

Il sito ufficiale per l'Italia è www.viaggiareassicuri.it

Il mancato rispetto dei requisiti potrebbe comportare l'impossibilità di viaggiare con conseguenti danni e/o costi a carico del viaggiatore.

Melville/Born2Run declina qualsiasi responsabilità rispetto a problemi derivanti da documentazione di viaggio personale errata o incompleta.

Le informazioni qui riportate sono da ritenersi indicative.

ESTA

A partire dal 12 gennaio 2009 coloro i quali intendono recarsi negli Stati Uniti usufruendo del Visa Waiver Program, che consente di viaggiare senza il visto, dovranno richiedere **OBBLIGATORIAMENTE** un'autorizzazione al viaggio, elettronica, (**ESTA -Electronic System for Travel Authorization**) prima di salire a bordo del mezzo di trasporto, aereo o navale, in rotta verso gli Stati Uniti. Il documento ha la durata di due anni, o fino a scadenza del passaporto.

È indispensabile:

- Essere in possesso di un passaporto elettronico
- **NON essersi recati in Libia, Somalia, Yemen, Sudan, Siria, Iran e Iraq negli ultimi cinque anni (a partire dal 1° marzo 2011) e Cuba dal 12 gennaio 2021. In mancanza di questi requisiti è necessario richiedere il visto all'ambasciata o Consolato degli Stati Uniti.**

Costo dell'autorizzazione ESTA da pagare con carta di credito "on-line": USD 21

La procedura, molto semplice e rapida, è illustrata sul sito dell'Ambasciata U.S.A.: <https://esta.cbp.dhs.gov/esta/>

Attenzione: queste norme valgono anche per i minori!

Bambini e neonati devono essere dotati di passaporto individuale con le medesime caratteristiche (non sono accettati bambini/neonati iscritti sul passaporto del genitore) e avere l'autorizzazione elettronica.

Chi possiede un VISTO VALIDO non deve richiedere l'ESTA.

Le informazioni pubblicate da *Born2Run* sono valide per i cittadini italiani residenti in Italia. Le informazioni non costituiscono responsabilità per *Born2Run*. Le spese ed i danni per la mancata partenza causata da documenti di espatrio non in regola sono interamente a carico del partecipante. Il sito ufficiale dove potrete verificare tutte le norme è: www.poliziadistato.it alla voce "passaporto per gli USA".

Assicurazioni facoltative Globy

Ulteriori dettagli e condizioni assicurative su www.born2run.it

GLOBY ROSSO

Polizza assicurativa completa assistenza sanitaria e spese mediche.

Tutte le prestazioni di assistenza sanitaria e spese mediche operanti anche in caso di malattie preesistenti, epidemie o malattie pandemiche diagnosticate, come il Covid 19, e sconvolgimenti della natura.

Consulta la polizza completa, [CLICCA QUI](#).

COSTO POLIZZA USA/CANADA:

- fino a 10 giorni: € 110
- Da 11 a 16 giorni: € 175

GLOBY GIALLO

Polizza assicurativa per rinuncia al viaggio

CARATTERISTICHE PRINCIPALI

Rimborso della penale addebitata a seguito di rinuncia al viaggio per qualsiasi motivo oggettivamente documentabile che colpisca l'assicurato, un suo familiare, come ad esempio: malattia, ricovero ospedaliero, decesso, quarantena dell'Assicurato o del compagno di viaggio, revoca delle ferie, motivi professionali. Sono coperte anche le rinunce a seguito di patologie preesistenti o di patologie della gravidanza.

Consulta la Polizza completa, [CLICCA QUI](#).

COSTO: 7,10% del costo del viaggio

GLOBY VERDE

CARATTERISTICHE PRINCIPALI

- *Tutte le garanzie di Globy Rosso
- *Tutte le garanzie di Globy Giallo

Consulta la Polizza completa, [CLICCA QUI](#).

COSTO POLIZZA USA/CANADA:

- *fino a 10 giorni: € 112 p.p. + 5,9% del costo del viaggio
- *da 11 a 16 giorni: € 168 p.p. + 5,9% del costo del viaggio