

**Born2Run**



OFFICIAL INTERNATIONAL  
TOUR OPERATOR

tcs

NEW YORK CITY  
MARATHON

**2 NOVEMBRE 2025**

**54° TCS NEW YORK CITY MARATHON**

**PROGRAMMA SMART 2025**



Il programma **SMART 2025** è la tua scelta migliore!



**Volo per NYC – Hotel – Pettorale**

E poi...assistenza specializzata sul posto, attività extra, Pasta Party B2R, visite e molto altro!

**Il tutto a quote eccezionali!**

**Leggi i nostri consigli, scegli il tuo Hotel, e sei pronto per partire concentrato solo sulla FINISH LINE a Central Park!**



**#BeSMART**

**Non perdere altro tempo, NYC e B2R ti aspettano!**

# PROGRAMMA DI VIAGGIO



## **Partenze: Mercoledì 29 ottobre - Giovedì 30 ottobre - Venerdì 31 ottobre**

Ritrovo dei partecipanti direttamente all'aeroporto di partenza. Operazioni d'imbarco. Partenza per New York con volo di linea. All'arrivo disbrigo delle formalità doganali. Trasferimento libero a Manhattan. Sistemazione nell'Hotel prescelto. Pernottamento.

## **Giovedì 30 ottobre - Venerdì 31 ottobre - NEW YORK**

Ritrovo dei runner B2R in Times Square per l'allenamento di rifinitura diretto da Fulvio Massini con corsa verso Central Park. Per i Maratoneti è il momento per ritirare il pettorale della gara. Pernottamento.

## **Sabato 1 novembre**

E' la vigilia della Maratona. Ultima rifinitura a Times Square/Central Park.

In mattinata la tradizionale ***DASH TO THE FINISH LINE*** – 5 KM – con partenza dal Palazzo ONU e arrivo a Central Park.

Questa gara è aperta a tutti, Runner e accompagnatori – Pettorali limitati da acquistare separatamente (vedi pag. dedicata).

Nel pomeriggio, riunione tecnica pre-gara *Born2Run* con la presenza di tante personalità del mondo del Running.

Pernottamento.

## **Domenica 2 Novembre - 2025 TCS NEW YORK CITY MARATHON – UNA PARTENZA DAVVERO SPECIALE**

Tra le tante giornate speciali a New York, questa è davvero una GIORNATA ECCEZIONALE: atleti da tutto il mondo sono pronti a correre la Maratona di New York!

Per i runner si inizia di buon mattino con il **trasferimento** alla partenza **via traghetto o con il pullman Born2Run** (salvo diverse indicazioni da parte dell'Organizzazione della Maratona di New York).

A fine gara, ritorno individuale in Hotel. Pernottamento.

## **Rientri in Italia: Lunedì 3 novembre - Martedì 4 novembre - Mercoledì 5 novembre**




Mattinata a disposizione per le ultime visite. In tempo utile, trasferimento libero all'aeroporto. Operazioni d'imbarco e volo per l'Italia. Pernottamento in volo. **Arrivo in Italia il giorno seguente.**



## QUOTE DI PARTECIPAZIONE PACCHETTI 4 NOTTI

30 ottobre - 3 novembre / 31 ottobre - 4 novembre

Quota con volo diretto da Milano Malpensa, Bologna, Venezia, Firenze, Torino, Genova

HOTEL	Quadrupla	Tripla	Matrimoniale	Doppia a due letti	Singola
HOTEL GALLIVANT TIMES SQUARE- 3*	€ 1.370	€ 1.450	€ 1.590	€ 1.590	€ 2.050
HOTEL FAIRFIELD PENN STATION - 3* 	€ 1.530	€ 1.660	€ 1.880	€ 1.960	€ 2.600
HOTEL MILLENNIUM TIMES SQUARE- 4*	€ 1.510	€ 1.640	€ 1.840	€ 1.940	€ 2.540
HOTEL TEMPO by Hilton - 4*	€ 1.620	€ 1.780	€ 1.990	€ 2.110	€ 2.800
HOTEL KIMPTON THETA NEW YORK TIMES SQUARE - 4*	€ 1.640	€ 1.800	€ 2.010	€ 2.130	€ 2.820
HOTEL RIU PLAZA TIMES SQUARE - 4* 	€ 1.700	€ 1.820	€ 2.040	€ 2.140	€ 2.840
HOTEL RIU PLAZA MANHATTAN - 4* 	€ 1.710	€ 1.830	€ 2.050	€ 2.150	€ 2.850
HOTEL HARD ROCK- 4*Sup	€ 1.770	€ 1.950	€ 2.250	€ 2.350	€ 3.250

**Rientro in Italia il giorno successivo al check-out**

*Quotazione senza voli su richiesta.*

**Partenze con date diverse o da 6 notti in su vengono quotate su richiesta**




**Dettagli sulle sistemazioni nelle pagine seguenti**



## QUOTE DI PARTECIPAZIONE PACCHETTI 5 NOTTI

29 ottobre - 3 novembre / 30 ottobre - 4 novembre / 31 ottobre - 5 novembre

Quota con volo diretto da Milano Malpensa, Bologna, Venezia, Firenze, Torino, Genova

HOTEL	Quadrupla	Tripla	Matrimoniale	Doppia a due letti	Singola
HOTEL GALLIVANT TIMES SQUARE- 3*	€ 1.460	€ 1.560	€ 1.730	€ 1.730	€ 2.330
HOTEL FAIRFIELD PENN STATION - 3* 	€ 1.660	€ 1.820	€ 2.090	€ 2.190	€ 2.990
HOTEL MILLENNIUM TIMES SQUARE- 4*	€ 1.640	€ 1.800	€ 2.045	€ 2.170	€ 2.930
HOTEL TEMPO by Hilton - 4*	€ 1.750	€ 1.965	€ 2.225	€ 2.375	€ 3.250
HOTEL KIMPTON THETA NEW YORK TIMES SQUARE - 4*	€ 1.770	€ 1.985	€ 2.250	€ 2.390	€ 3.330
HOTEL RIU PLAZA TIMES SQUARE - 4* 	€ 1.870	€ 2.020	€ 2.290	€ 2.415	€ 3.310
HOTEL RIU PLAZA MANHATTAN - 4* 	€ 1.890	€ 2.040	€ 2.310	€ 2.435	€ 3.330
HOTEL HARD ROCK- 4*Sup	€ 1.955	€ 2.180	€ 2.550	€ 2.675	€ 3.830

**Rientro in Italia il giorno successivo al check-out**

*Quotazione senza voli su richiesta.*

**Partenze con date diverse o da 6 notti in su vengono quotate su richiesta**

**Dettagli sulle sistemazioni nelle pagine seguenti**

**LOW COST**  
**SOLD OUT!**

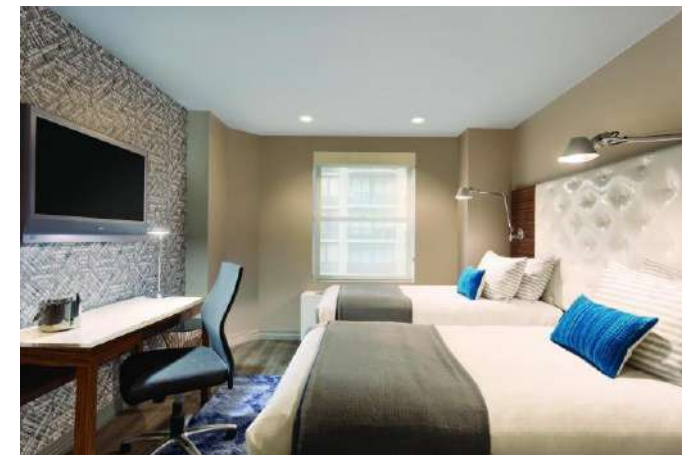
## HOTEL GALLIVANT TIMES SQUARE– 3\*

234 W 48th St, New York, NY 10036, Stati Uniti  
www.thegallivantnyc.com

Posizione	Times Square
Cosa offre	Centro Fitness/Bar e Ristorante/Free WiFi
Particolarità	<b>Disponibilità di Family Room per famiglie fino a 6 persone – quote su richiesta</b>
Consigliato per	Chi si accontenta di una sistemazione semplice
Nostro giudizio	3* essenziale – servizi <i>basic</i>
Colazione	Non inclusa
Assistenza 	In hotel ad orari prestabiliti

Quote individuali di partecipazione

	Quote per persona 4 notti	Quote per persona 5 notti
In quadrupla	€ 1.370	€ 1.460
In tripla	€ 1.450	€ 1.560
In matrimoniale/doppia	€ 1.590	€ 1.730
In doppia a 2 letti matrimoniali	€ 1.650	€ 1.805
In singola	€ 2.050	€ 2.330




Dove si trova?

**3 Stelle con  
COLAZIONE**

## HOTEL FAIRFIELD PENN STATION- 3\*

325 W 33rd Street, New York City, NY 10001  
www.marriott.com

<b>Posizione</b>	Madison Square Garden – Empire State Building – Times Square
<b>Cosa offre</b>	WiFi gratuito, terrazza panoramica, Centro Fitness
<b>Particolarità</b>	A pochissima distanza da Times Square e EXPO
<b>Consigliato per</b>	Maratoneti e famiglie
<b>Nostro giudizio</b>	Ottimo 3* con il plus della colazione a buffet
<b>Colazione</b>	<b>Inclusa</b>
<b>Assistenza</b> 	In hotel ad orari prestabiliti

Quote individuali di partecipazione

	Quote per persona 4 notti	Quote per persona 5 notti
<b>In quadrupla</b>	€ 1.530	€ 1.660
<b>In tripla</b>	€ 1.660	€ 1.820
<b>In matrimoniale</b>	€ 1.880	€ 2.090
<b>In doppia a 2 letti</b>	€ 1.960	€ 2.190
<b>In singola</b>	€ 2.600	€ 2.990




Dove si trova?

**CENTRO  
OPERATIVO  
Born2Run**

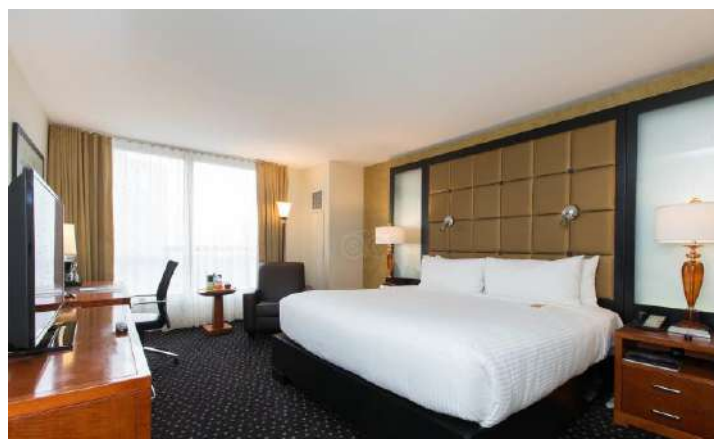
## HOTEL MILLENNIUM TIMES SQUARE– 4\*

145 W 44th St, New York, NY 10036, Stati Uniti  
www.millenniumhotels.com

<b>Posizione</b>	Times Square
<b>Cosa offre</b>	Centro Fitness/Bar e Ristorante/Free WiFi
<b>Particolarità</b>	<b>Centro Operativo Born2Run e punto di partenza delle escursioni e dei trasferimenti al ponte di Verrazzano</b>
<b>Consigliato per</b>	Chi desidera avere ancor più assistenza da B2R
<b>Nostro giudizio</b>	4* moderato – buon livello
<b>Colazione</b>	Non inclusa
<b>Assistenza </b>	Fissa 12 ore al desk Born2Run

### Quote individuali di partecipazione

	Quote per persona 4 notti	Quote per persona 5 notti
<b>In quadrupla</b>	€ 1.510	€ 1.640
<b>In tripla</b>	€ 1.640	€ 1.800
<b>In matrimoniale</b>	€ 1.840	€ 2.045
<b>In doppia a 2 letti</b>	€ 1.940	€ 2.170
<b>In singola</b>	€ 2.540	€ 2.930



Dove si trova?




**Hotel NUOVO  
SU TIMES SQUARE**

## HOTEL TEMPO by HILTON TIMES SQUARE- 4\*

1568 Broadway, New York, NY 10036, Stati Uniti

[www.hilton.com](http://www.hilton.com)

<b>Posizione</b>	Times Square – 7° Avenue
<b>Cosa offre</b>	WiFi, Palestra, Ristorante, Bar
<b>Particolarità</b>	Nuovissimo – servizi e posizione TOP
<b>Consigliato per</b>	Chi cerca una sistemazione centrale con la garanzia del marchio Hilton
<b>Nostro giudizio</b>	4* – ottimo livello
<b>Colazione</b>	Non inclusa
<b>Assistenza</b> 	In hotel ad orari prestabiliti

### Quote individuali di partecipazione

	Quote per persona 4 notti	Quote per persona 5 notti
<b>In quadrupla</b>	€ 1.620	€ 1.750
<b>In tripla</b>	€ 1.780	€ 1.965
<b>In matrimoniale</b>	€ 1.990	€ 2.225
<b>In doppia a 2 letti</b>	€ 2.110	€ 2.375
<b>In singola</b>	€ 2.800	€ 3.250




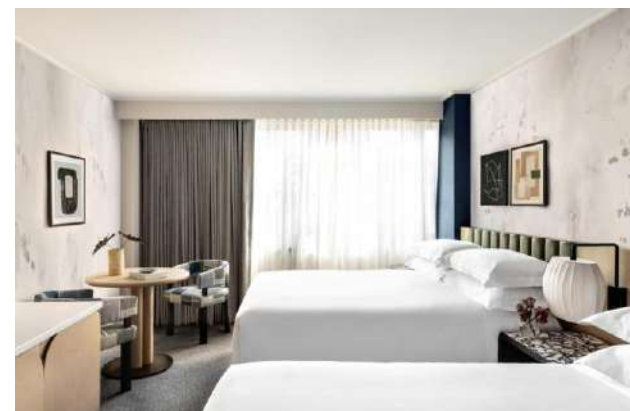
Dove si trova?

**Novità 2025  
TOP**

## HOTEL KIMPTON THETA NEW YORK TIMES SQUARE – 4\*

790 8th Avenue, New York, NY 10019 +1 (212) 581-7000  
www.hoteltheta.com

<b>Posizione</b>	Times Square/Broadway a 15 minuti a piedi dal traguardo Maratona
<b>Cosa offre</b>	WiFi, Palestra 24h – Happy Hour giornaliero incluso (dalle 17 alle 18) - qualità KIMPTON
<b>Particolarità</b>	Novità 2025 – Situato in un edificio storico e interamente rinnovato; camere grandi
<b>Consigliato per</b>	Chi cerca un ottimo 4* particolarmente comodo per la vicinanza a Central Park
<b>Nostro giudizio</b>	4* – ottimo livello
<b>Colazione</b>	Non inclusa – è incluso Te o Caffè al bar dell'Hotel dalle 6.00 alle 9.00
<b>Assistenza</b> 	In hotel ad orari prestabiliti



### Quote individuali di partecipazione

	Quote per persona 4 notti	Quote per persona 5 notti
<b>In quadrupla</b>	€ 1.640	€ 1.770
<b>In tripla</b>	€ 1.800	€ 1.985
<b>In matrimoniale</b>	€ 2.010	€ 2.250
<b>In doppia a 2 letti</b>	€ 2.130	€ 2.390
<b>In singola</b>	€ 2.820	€ 3.330



Dove si trova?

**Colazione  
Americana  
DELUXE**

## HOTEL RIU PLAZA TIMES SQUARE – 4\*

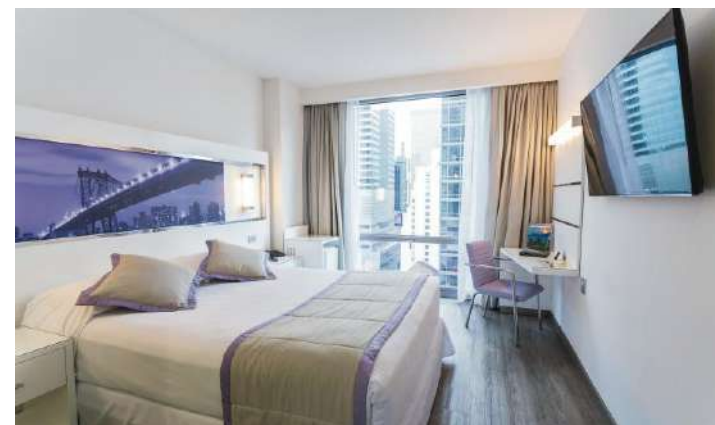
305 W 46th St, New York, NY 10036, Stati Uniti  
www.riu.com

<b>Posizione</b>	Zona Times Square
<b>Cosa offre</b>	Centro Fitness/Bar e Ristorante a buffet /Free WiFi
<b>Particolarità</b>	Design elegante e ottimi servizi di ristorazione
<b>Consigliato per</b>	Chi tiene alla qualità della struttura e livello della prima colazione
<b>Nostro giudizio</b>	4* – Ottimo
<b>Colazione</b>	<b>Inclusa – Americana Deluxe</b>
<b>Assistenza</b> 	In hotel ad orari prestabiliti

### Quote individuali di partecipazione

	Quote per persona 4 notti	Quote per persona 5 notti
<b>In quadrupla</b>	€ 1.700	€ 1.870
<b>In tripla</b>	€ 1.820	€ 2.020
<b>In matrimoniale</b>	€ 2.040	€ 2.290
<b>In doppia a 2 letti</b>	€ 2.140	€ 2.415
<b>In singola</b>	€ 2.840	€ 3.310
<b>Quota bambino 2-12 n.c.*</b>	€ 880	€ 900

\*In questo Hotel sono applicate Quote Bambino diverse dal resto del programma




Dove si trova?

**Colazione  
Americana  
DELUXE**

## HOTEL RIU PLAZA MANHATTAN– 4\*

145 W 47th St, New York, NY 10036, Stati Uniti  
www.riu.com

<b>Posizione</b>	Zona Times Square
<b>Cosa offre</b>	Centro Fitness/Bar e Ristorante a buffet /Free WiFi
<b>Particolarità</b>	Design elegante e ottimi servizi di ristorazione
<b>Consigliato per</b>	Chi tiene alla qualità della struttura e livello della prima colazione
<b>Nostro giudizio</b>	4* – Ottimo
<b>Colazione</b>	<b>Inclusa – Americana Deluxe</b>
<b>Assistenza</b> 	In hotel ad orari prestabiliti

### Quote individuali di partecipazione

	Quote per persona 4 notti	Quote per persona 5 notti
<b>In quadrupla</b>	€ 1.710	€ 1.890
<b>In tripla</b>	€ 1.830	€ 2.040
<b>In matrimoniale</b>	€ 2.050	€ 2.310
<b>In doppia a 2 letti</b>	€ 2.150	€ 2.435
<b>In singola</b>	€ 2.850	€ 3.330
<b>Quota bambino 2-12 n.c.*</b>	€ 880	€ 900

\*In questo Hotel sono applicate Quote Bambino diverse dal resto del programma




Dove si trova?

**La Scelta TOP**

## HOTEL HARD ROCK- 4\*Sup.

159 W 48th St, New York, NY 10036, Stati Uniti  
www.hardrockhotels.com

<b>Posizione</b>	48° strada, a pochi passi da Times Square e Broadway
<b>Cosa offre</b>	WiFi gratuito, Palestra, Ristoranti, Bar con vista
<b>Particolarità</b>	Hotel di ottimo livello completamente a tema musicale
<b>Consigliato per</b>	Chi cerca uno stile unico o una scelta TOP
<b>Nostro giudizio</b>	4* Superior – ottimo livello
<b>Colazione</b>	Non inclusa
<b>Assistenza</b> 	Telefonica e/o presso il centro operativo B2R



### Quote individuali di partecipazione

	<b>Quote per persona 4 notti</b>	<b>Quote per persona 5 notti</b>
<b>In quadrupla</b>	€ 1.770	€ 1.955
<b>In tripla</b>	€ 1.950	€ 2.180
<b>In matrimoniale</b>	€ 2.250	€ 2.550
<b>In doppia a 2 letti</b>	€ 2.350	€ 2.675
<b>In singola</b>	€ 3.250	€ 3.830



Dove si trova?



## I VOLI

LA QUOTA BASE INCLUDE VOLI DIRETTI DA MILANO MALPENSA – voli con scalo da BOLOGNA, VENEZIA, FIRENZE, LINATE, TORINO, GENOVA

Supplemento volo da <b>Roma Fiumicino</b>	€ 130	
Supplemento volo con scalo da <b>Bari - Brindisi - Lamezia - Palermo - Catania</b>	€ 190	
Supplemento volo <b>Emirates da Milano Malpensa</b>	€ 50	29 OTT/03 NOV 30 OTT/04 NOV 31 OTT/05 NOV
Supplemento <b>BUSINESS CLASS</b> da Milano Malpensa <b>United Airlines</b>	€ 2150	29 OTT/03 NOV
Supplemento <b>BUSINESS CLASS</b> da Milano Malpensa <b>Emirates</b>	€ 2820	30 OTT/03 NOV

**Partenze con date diverse o da altri aeroporti vengono quotate su richiesta**

## BAMBINI E RAGAZZI

<b>QUOTA UNDER 16</b> <b>2/16 anni non compiuti</b> 2 Adulti + 1 o 2 Under16 1 Adulto + 1 Under16	€ 820	<ul style="list-style-type: none"> <li>2 adulti pagano la <b>quota in Doppia a 2 Letti</b>, 1 o 2 U16 la quota forfettaria.</li> <li>1 adulto paga la quota <b>in Singola</b>, 1 U16 la quota forfettaria (<i>in questo caso il letto è matrimoniale</i>)</li> </ul>
<b>QUOTA INFANT o/2 anni non compiuti</b> Nel letto con i genitori	€ 250	



**Pettorale Garantito**  
**TCS NEW YORK MARATHON 2025\***

**€ 620**

Trasferimento VIP diretto per la partenza della Maratona

**€ 37**

*Di cosa si tratta? ↓↓↓*

La Maratona di New York parte dal **Ponte di Verrazzano** nel quartiere di **Staten Island**.  
 il **trasferimento via traghetto** da Manhattan è **INCLUSO NEL PETTORALE** così come il **pullman** da Times Square all'imbarco.  
 Invece il **trasferimento VIP** proposto qui sopra avviene in **pullman privato Born2Run** con partenze **dall'Hotel Millennium/Times Square** in due fasce orarie in base alla vostra *wave* di partenza per raggiungere lo start **via terra** evitando il traghetto.



**Pettorale DASH TO THE FINISH LINE**  
**5K non competitiva del Sabato mattina**  
*Età minima: 8 anni compiuti*

**€ 45**

**Condizioni necessarie per l'acquisto del pettorale NYCM25 come da regolamento NYRR:**

- avere compiuto 18 anni il giorno della gara
- abbinare il pacchetto turistico minimo al pettorale
  - non avere residenza negli USA

\***Pettorale** (iscrizione alla gara) non rimborsabile e non trasferibile (per qualsiasi motivo), anche in caso di cancellazione della gara da parte dell'Organizzazione NYRR per motivi di forza maggiore (ad esempio per motivi sanitari, politici, climatici o altro), come previsto dal regolamento sul sito del NYRR <https://www.nyrr.org/tcsnycmarathon> che vi chiediamo cortesemente di leggere ed approvare; sollevando Born2run/Melville srl da ogni responsabilità presente e futura.





### Le quote di partecipazione comprendono:

- Passaggio aereo Italia / New York / Italia, con voli di linea in classe economy, nelle date indicate
- Bagaglio in stiva 23kg + Tasse aeroportuali + fuel surcharge
- Sistemazione nell'hotel prescelto, in camere con servizi privati, incluse tutte le tasse
- Trattamento di solo pernottamento, salvo ove diversamente specificato espressamente
- Assistenza in loco da parte dello Staff *Born2Run*
- Allenamenti di rifinitura con Fulvio Massini
- Riunione virtuale pre-partenza ad ottobre per le ultime domande
- Riunione tecnica-informativa pre-gara di sabato pomeriggio
- Spese gestione pratica\* (€ 60 per persona)
- Canotta tecnica B2R per il Runner
- Assicurazione di viaggio AMI ASSISTANCE, Spese mediche e Bagaglio: medico-sanitaria (max € 50.000), bagaglio (max € 1000) con estensione alle pandemie
- APP MY MELVILLE con tutte le informazioni Real Time
- La B2R card per accumulare punti
- L'area My Run per i documenti

\***Spese** che includono anche l'assistenza amministrativa per le pratiche di iscrizione alla Maratona di New York, che tuttavia rimane attività/rapporto individuale del runner con l'organizzatore della maratona.

### Le quote di partecipazione non comprendono:

- Iscrizione (pettorale non rimborsabile e non trasferibile) alla Maratona con transfer da Times Square al punto di ritrovo fissato dal NYRR per la partenza dei runners in traghetto/pullman verso l'area di Start.
- Eventuale adeguamento spese carburante aereo e/o tasse aeroportuali.
- Trasferimenti a NYC e in Italia.
- Eventuali prescrizioni sanitarie richieste (es. tamponi, etc.).
- Pasti e bevande, visite ed escursioni.
- Mance, extra in genere e tutto quanto non espressamente indicato come compreso.

**N.B.** Prezzi bloccati sui servizi a terra, salvo eventuali adeguamenti sul carburante aereo e tasse aeroportuali.

Le quote indicate sono dinamiche e legate alla reale disponibilità, potrebbero quindi essere soggette a variazione fino al momento della definitiva conferma del cliente (firma contratto e pagamento acconto)



## IMPORTANTE SAPERE

**ISCRIZIONE:** la pratica/iscrizione è **confermata** al momento in cui *Born2Run* è in possesso dei seguenti documenti: **contratto firmato, acconto pagato.**

**CAMERE TRIPLE e QUADRUPLE:** negli U.S.A., le camere triple (intese con 3 letti) o quadruple (4 letti) non esistono! Quindi, per camera tripla o quadrupla si intende l'uso della camera con due letti ad una piazza e mezza, per tre o quattro persone. **B2R sconsiglia la camera quadrupla per 4 adulti.**

Più in generale è bene ricordare che le dimensioni delle camere di Hotel a New York sono solitamente inferiori rispetto allo standard europeo.

**DEPOSITO "EXTRA" CON CARTA DI CREDITO:** gli hotel richiedono al momento del check-in la garanzia della carta di credito. In caso non vengano utilizzati servizi extra non sarà addebitato nessun costo.

**MASSIMO N. DI PETTORALI PER CAMERA:** salvo eccezioni concordate, non è possibile prenotare più di **2 pettorali per camera.**

**ASSICURAZIONE ANNULLAMENTO:** visto l'importo significativo del pacchetto suggeriamo la stipula di una polizza annullamento.

*Born2Run* vi propone la nuova polizza **AMITRAVEL per ASSISTENZA COMPLETA: SPESE MEDICHE – BAGAGLIO - ANNULLAMENTO** – vedi ultima pagina del presente programma - ad un **costo inferiore degli ultimi anni.** La polizza deve essere richiesta e pagata dal cliente **contestualmente alla data di conferma della prenotazione.**

**PETTORALE: I Tour Operator Internazionali (ITO) ufficiali non sono autorizzati a vendere il pettorale senza includere nel pacchetto i servizi turistici.**

In caso di annullamento, **il pettorale non è rimborsabile e non è trasferibile** (per qualsiasi motivo). Anche in caso di cancellazione della gara da parte dell'Organizzazione NYRR per motivi di forza maggiore (ad esempio per motivi sanitari, politici, climatici o altro).

Riceverete una mail dall'Organizzazione – il NYRR – con l'invito a iscrivervi alla Gara (seguiranno altre informazioni) e la possibilità di segnalare il proprio tempo previsto.

**B2R non ha nessuna influenza sull'assegnazione del n° di pettorale, dell'onda e della griglia di partenza, completamente a discrezione dell'Organizzazione.**

**L'iscrizione alla maratona avviene online e dovrà essere effettuata individualmente da ciascun runner; B2R potrà assistervi in questa operazione ma non compierla in vostra vece.**

### **VOLI, CHECK IN ONLINE E PREASSEGNAZIONE POSTI**

Vi verranno comunicati orari e compagnia aerea da settembre (consultabili nella vs. area MYRUN).

Le possibilità e modalità di check-in online e di assegnazione posti delle diverse Compagnie Aeree sono soggette a variazioni periodiche da parte delle Compagnie stesse.

Il check-in online (quando reso possibile dalla Compagnia aerea) è a cura del cliente.

**La preassegnazione dei posti volo è a pagamento.** Da alcuni mesi quasi tutte le Compagnie aeree richiedono il pagamento per qualsiasi scelta dei posti. Con l'acquisto del biglietto **il posto è garantito ma non la sua scelta.** In caso di mancata richiesta di preassegnazione, non possiamo garantire le assegnazioni di posti vicini, neanche nel caso di famiglie con bambini.

Siamo a disposizione per assistervi nell'eventuale preassegnazione del posto sull'aereo.

**TRASFERIMENTI DA/PER L'AEROPORTO:** Se non espressamente indicato sul contratto di viaggio, i trasferimenti Aeroporto/Hotel/Aeroporto non sono inclusi nel pacchetto. Prima dell'estate pubblicheremo il programma «Attività/Visite/Trasferimenti» e avrete la possibilità di prenotare i servizi desiderati.

**CHIUSURA ISCRIZIONI:** le iscrizioni chiudono il **12/09/2025** (salvo esaurimento anticipato dei pettorali).

**MODIFICA PACCHETTO VIAGGIO:** Ogni **modifica** relativa al "pacchetto viaggio originale" (nominativo, giorno di partenza e di rientro, aeroporto di partenza, camera ecc.) comporterà un costo fisso di almeno **€ 80** per pratica. Non sarà possibile effettuare variazioni da 30 giorni prima della partenza.

**BIGLIETTI AEREI:** i biglietti aerei non sono né modificabili né rimborsabili.

## CON L'ISCRIZIONE BORN2RUN:

**Prezzi bloccati sui servizi a terra, salvo eventuali adeguamenti sul carburante aereo e sulle tasse aeroportuali**

- **Pettorale GARANTITO 2025 TCS NYC MARATHON**
- **STAFF B2R al TOP** per gli allenamenti di rifinitura a Central Park, la riunione pre-Maratona di sabato pomeriggio, i preziosi consigli tecnici e turistici presso i ns. desk in Hotel, alla partenza dei trasferimenti aeroportuali, all'arrivo della Maratona a Central Park, per recarci all'EXPO per il ritiro dei pettorali, per assistervi nei vari eventi che B2R organizza durante il soggiorno nella Grande Mela.

## PRENOTAZIONI

**ONLINE** da [born2run.it/newyork](http://born2run.it/newyork) – disponibilità dei pacchetti Online limitata

**VIA EMAIL:** inoltrando richiesta di preventivo dal sito, lo si riceverà insieme alle schede anagrafiche da compilare per la prenotazione.

**In entrambi i casi, la prenotazione è completa solo dopo la firma digitale sul contratto e il versamento dell'acconto.**

**Acconto al momento della prenotazione:** (per persona) 40% della Quota Base + iscrizione maratona (se richiesta) + ev. costo polizza assicurazione facoltativa.

01/09/2025: pagamento del saldo

Estremi bancari: **INTESA SAN PAOLO** – filiale Reggio Emilia – P.zza Martiri del 7 luglio 2 – Reggio Emilia - IBAN: IT08 L030 6912 8281 0000 0002 364 / BIC:BCITITMM - Intestato a: Melville Travel & Leisure S.R.L. – Reggio Emilia

## PENALITÀ IN CASO DI CANCELLAZIONE

30% quota di partecipazione per cancellazione fino a 90 giorni prima della partenza

50% quota di partecipazione per cancellazione tra 89-60 giorni prima della partenza

90% quota di partecipazione per cancellazione tra 59-30 giorni prima della partenza

100% quota di partecipazione per cancellazione da 29 giorni prima della partenza (anche in caso di non presentazione, in caso di impossibilità a intraprendere il viaggio per difetto e/o mancanza dei documenti personali di espatrio).

Quota pettorale: penalità del 100% dal momento della prenotazione

Se gli importi già versati a B2R fossero inferiori alle penali in essere al momento della cancellazione, il partecipante dovrà versare l'importo dovuto entro 5 giorni dalla data dell'annullamento.

*Nel caso in cui il recesso non riguardi tutti gli occupanti di una camera, ma solo una loro parte, le persone che mantengono il contratto sono tenute a pagare la quota di partecipazione dovuta per la nuova sistemazione.*

# DOCUMENTI DI VIAGGIO NECESSARI PER CITTADINI ITALIANI

- **PASSAPORTO VALIDO**
- **ESTA o VISTO TURISTICO**

È responsabilità del viaggiatore controllare e essere in regola con i requisiti di documentazione relativi a passaporto, visto, prescrizioni sanitarie e di ingresso applicabili al viaggio che vuole intraprendere.

Prima della partenza deve sempre controllare le indicazioni di viaggio ufficiali e aggiornate del governo del paese di partenza, del paese di destinazione e del paese di cittadinanza.

Il sito ufficiale per l'Italia è [www.viaggiare Sicuri.it](http://www.viaggiare Sicuri.it)

Il mancato rispetto dei requisiti potrebbe comportare l'impossibilità di viaggiare con conseguenti danni e/o costi a carico del viaggiatore.

Melville/Born2Run declina qualsiasi responsabilità rispetto a problemi derivanti da documentazione di viaggio personale errata o incompleta.

Le informazioni qui riportate sono da ritenersi indicative.

## ESTA

A partire dal 12 gennaio 2009 coloro i quali intendono recarsi negli Stati Uniti usufruendo del Visa Waiver Program, che consente di viaggiare senza il visto, dovranno richiedere **OBBLIGATORIAMENTE** un'autorizzazione al viaggio, elettronica, (**ESTA -Electronic System for Travel Authorization**) prima di salire a bordo del mezzo di trasporto, aereo o navale, in rotta verso gli Stati Uniti. Il documento ha la durata di due anni, o fino a scadenza del passaporto.

**E' indispensabile:**

- Essere in possesso di un passaporto elettronico
- **NON essersi recati in Libia, Somalia, Yemen, Sudan, Siria, Iran e Iraq negli ultimi cinque anni (a partire dal 1° marzo 2011) e Cuba dal 12 gennaio 2021 (da verificare). In mancanza di questi requisiti è necessario richiedere il visto all'ambasciata o Consolato degli Stati Uniti.**

Costo dell'autorizzazione ESTA da pagare con carta di credito "on-line": USD 21

La procedura, molto semplice e rapida, è illustrata sul sito dell'Ambasciata U.S.A: <https://esta.cbp.dhs.gov/esta/>

Attenzione: queste norme valgono anche per i minori!

Bambini e neonati devono essere dotati di passaporto individuale con le medesime caratteristiche (non sono accettati bambini/neonati iscritti sul passaporto del genitore) e avere l'autorizzazione elettronica.

**Chi possiede un VISTO VALIDO non deve richiedere l'ESTA.**

**Le informazioni pubblicate da *Born2Run* sono valide per i cittadini italiani residenti in Italia. Le informazioni non costituiscono responsabilità per *Born2Run*. Le spese ed i danni per la mancata partenza causata da documenti di espatrio non in regola sono interamente a carico del partecipante. Il sito ufficiale dove potrete verificare tutte le norme è: [www.poliziadistato.it](http://www.poliziadistato.it) alla voce "passaporto per gli USA.**

# AMITRAVEL

## POLIZZA INTEGRATIVA al VIAGGIO per ASSISTENZA COMPLETA: SPESE MEDICHE – BAGAGLIO - ANNULLAMENTO

Informativa completa su [www.born2run.it/assicurazioni](http://www.born2run.it/assicurazioni)

- **Assistenza completa**
- **Spese mediche** (coperte le recidive imprevedibili di patologie preesistenti insorte dopo l'inizio del viaggio) + APP DOC24
  - Franchigia: € 50
  - Massimali durante il viaggio:
    - Italia: € 600
    - Europa: € 100.000
    - Mondo: € 250.000
    - USA/Canada: € 1.000.000
  - Sottolimito per cure dentarie urgenti: € 300
  - Spese sostenute al rientro a seguito di infortunio occorso in viaggio all'estero: € 500 purché sostenute entro 60 giorni dalla data di rientro.
- **Bagaglio**
  - Franchigia: € 0
  - Massimali:
    - Italia: € 300
    - Europa: € 1.000
    - Mondo/USA/Canada: € 1.500
    - Ritardo consegna superiore alle 12h: € 300
- **Annullamento da cause elencate con preesistenti incluse:**
  - Scoperto:
    - 0% per ricoveri superiori a 3 giorni o per decesso dell'assicurato o di un familiare di primo grado
    - 15% fisso per tutti gli altri motivi
  - Massimale: € 10.000 per assicurato e € 25.000 per evento
- **Ripetizione del viaggio:**
  - Pari al valore in pro-rata del soggiorno non usufruito fino a € 1.000
- **Fermo per quarantena o Lockdown dovuto a Covid-19 e varianti**
  - Massimale: € 1.500 per persona e € 7.500 per pratica viaggio

**COSTO INTEGRAZIONE POLIZZA:  
7,5% SUL COSTO TOTALE DEL VIAGGIO**